

Découverte bureau Windows



Windows c'est quoi ?

Windows est un système d'exploitation . C'est le plus répandu sur la planète.

Un système d'exploitation c'est :

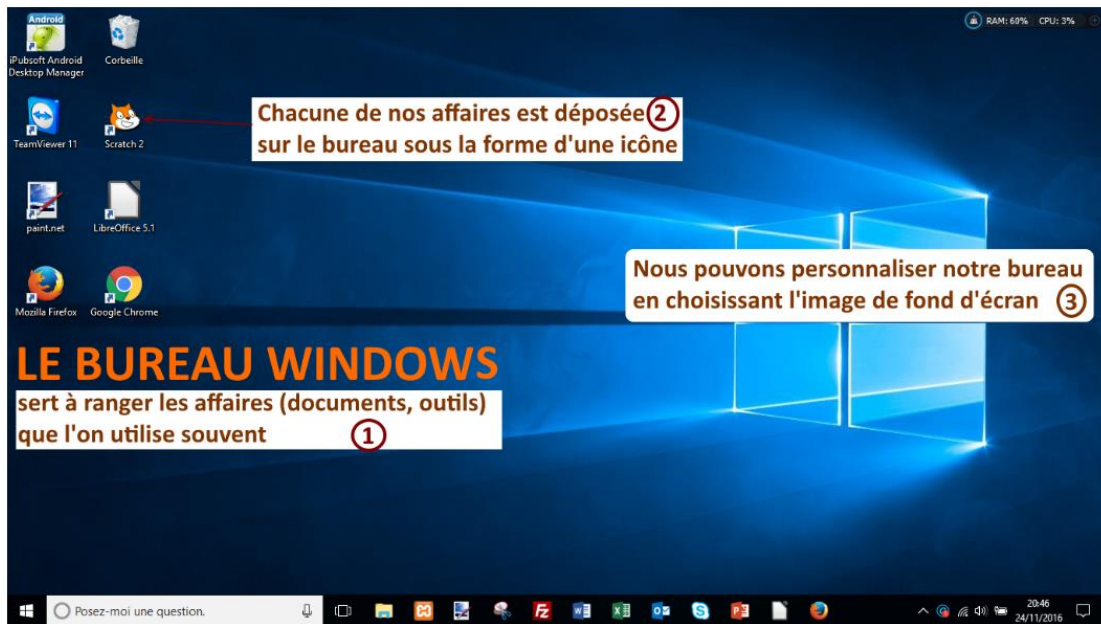
Un ensemble de programmes qui :

1. Permet de gérer et de faire fonctionner tous les matériels (composant et périphériques) qui constituent l'ordinateur.
2. Gérer le bureau, la barre des tâches et l'explorateur de fichier.
3. Lancer les applications : lorsque vous cliquez sur l'icone d'une application, le système d'exploitation va chercher le programme stocké sur le disque dur pour l'exécuter.
4. Gérer l'interface et afficher les fenêtres dès le démarrage de l'ordinateur.



Le bureau Windows

Au démarrage de votre ordinateur, après avoir ouvert votre session, une image d'accueil apparaît, il s'agit du bureau Windows.



The screenshot shows a Windows 10 desktop with a blue background. Several application icons are visible on the left side, including Android, Corbelle, TeamViewer 11, Scratch 2, paint.net, LibreOffice 5.1, Mozilla Firefox, and Google Chrome. A taskbar is at the bottom with the search bar and various application icons. System tray icons and the date/time are in the bottom right corner.

RAM: 69% CPU: 3%

Chacune de nos affaires est déposée ② sur le bureau sous la forme d'une icône

Nous pouvons personnaliser notre bureau en choisissant l'image de fond d'écran ③

LE BUREAU WINDOWS
sert à ranger les affaires (documents, outils) que l'on utilise souvent ①

Possez-moi une question.

20:46
24/11/2016

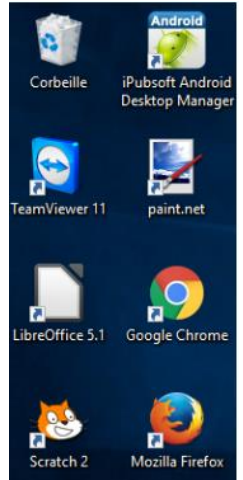


Le bureau Windows

Le bureau sert à ranger les affaires que vous utilisez souvent. Sur le bureau Windows les « affaires » à déposer sont les documents (fichiers, images, dossiers, ...) et les outils (applications).

Les documents et applications sont représenté sous forme d'icônes placées sur une image appelé fond d'écran.

Une icône et un petit pictogramme représente un fichier, une application ou un dossier, l'icône est un raccourci.



Quelques exemples d'icônes représentant la **corbeille**, le **dossier** et les principaux **types de fichiers** :



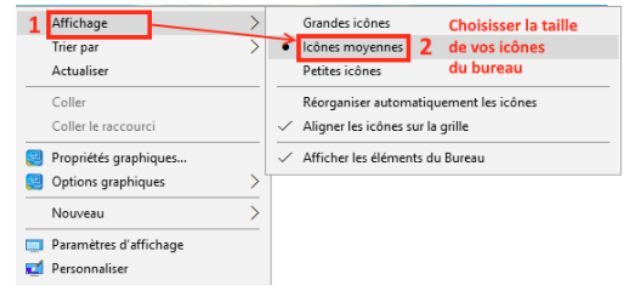
Quelques exemples d'icônes représentant les **applications** les plus populaires :



Personnaliser le bureau Windows

Comment modifier la taille des icône du bureau Windows ?

1. Faites un clic droit n'importe où sur l'image de votre bureau
2. Cliquer sur l'option affichage
3. cliquez sur Grandes icônes, moyennes ou petites.

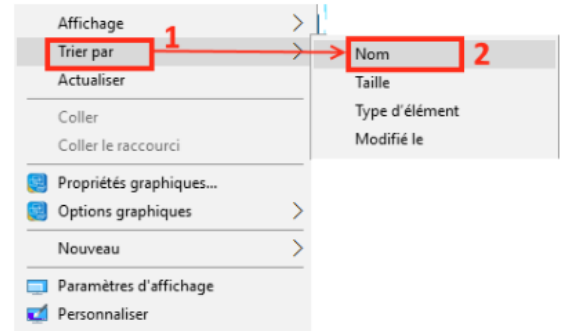


Personnaliser le bureau Windows

Comment trier et ranger les icônes du bureau ?

Pour trier automatiquement les icônes du bureau, faites un clic droit n'importe où sur votre fond d'écran :

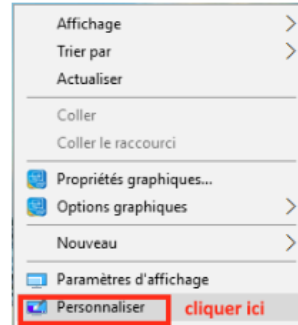
1. Cliquer sur l'option Trier par
2. Puis cliquez sur Nom, Taille, Type d'élément ou Modifié le.



Personnaliser le bureau Windows

Comment changer l'image d'arrière plan de votre bureau Windows ?

Pour changer l'image d'arrière-plan (appelé aussi fond d'écran) du bureau, faites un clic droit n'importe où sur l'image actuelle de votre bureau, puis cliquez sur l'option personnaliser.

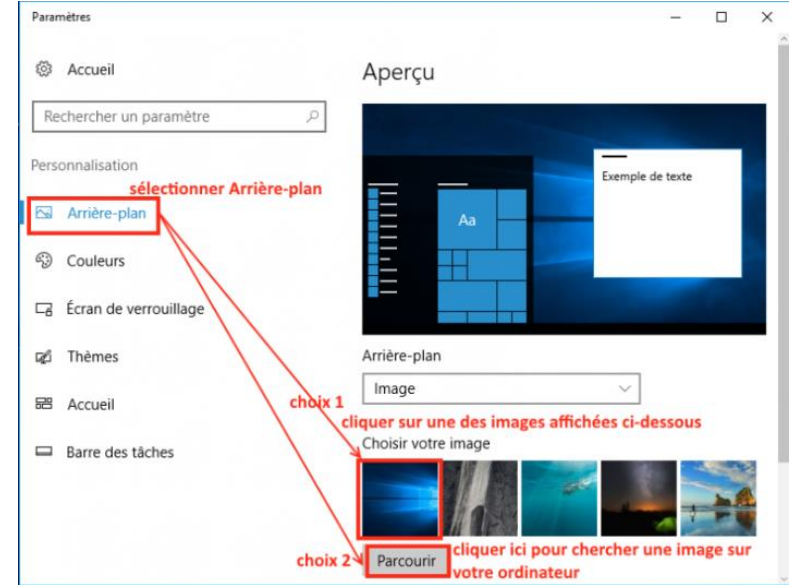


L'écran suivant apparaît :

Sélectionner l'option arrière plan puis :

Choix 1 : Choisir votre image dans la liste des images proposées en vignette.

Choix 2 : Parcourir votre ordinateur pour choisir une des images stockées sur votre disque dur.

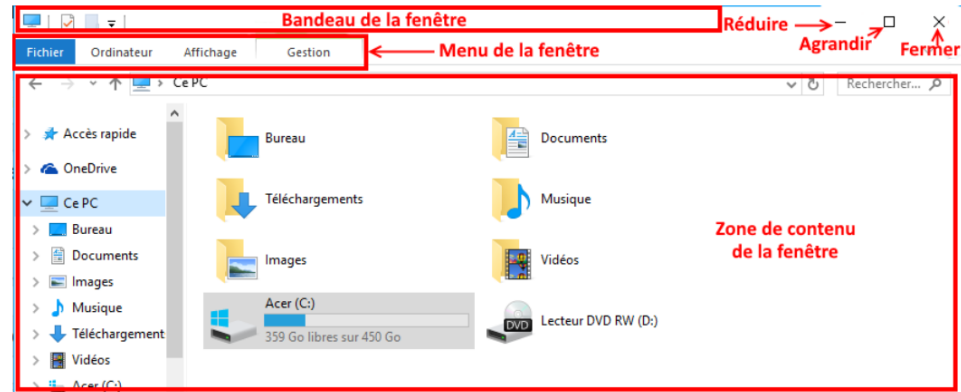


Comment fonctionne les fenêtre Windows ?

Pour communiquer avec nous le système d'exploitation Windows utilise des fenêtre. Quand on clique sur l'icône d'une application, Windows ouvre une fenêtre.

Les fenêtres respectent toutes à peu près la même présentation (ergonomie). Elles sont constituées :

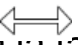
- d'un bandeau de fenêtre permettant d'afficher l'entête de la fenêtre,
- d'une barre de menu affichant le menu de l'application ou du service en cours, de 3 boutons situés dans le coin en haut à droite permettant respectivement de Réduire, Agrandir ou Fermer la fenêtre,
- d'une zone d'affichage du contenu visualisant les informations gérées par l'application ou le service lancé.



Comment déplacer une fenêtre Windows ?

- Pour déplacer une fenêtre, faites un clic gauche sur le bandeau de la fenêtre puis maintenez le clic tout en déplaçant la fenêtre jusqu'à l'endroit souhaité.



Comment ajuster la taille d'une fenêtre Windows ?

- Pour ajuster la taille d'une fenêtre, approchez votre souris d'un des bords de la fenêtre lorsque le curseur de la souris est remplacé par curseur souris double flèche  faites un clic gauche puis maintenez ce clic tout en déplaçant la bordure de fenêtre jusqu'à la taille souhaitée.



Comment utiliser le menu démarrer ?

Le menu démarrer c'est quoi ?

Le menu Démarrer est accessible depuis l'icône  située dans le coin gauche en bas de votre écran (clic gauche souris) ou soit en appuyant la touche Windows  du clavier.

Le menu Démarrer permet de :

- lancer des applications
- accéder à vos données personnelles
- rechercher des fichiers ou des applications
- modifier les paramètres de l'ordinateur
- redémarrer, arrêter ou mettre en veille votre ordinateur
- avoir un coup d'œil sur certaines activités (vignettes).

